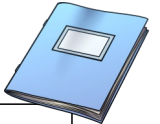


Materialliste für die Klasse 2.2, Schuljahr 2023/2024 - Frau Markwirth

Um gut ins zweite Schuljahr zu starten, erhalten Sie heute eine Liste mit den benötigten Materialien. Folgendes ist zu beachten:

1. Material, das bereits vorhanden und intakt ist, kann gerne weitergeführt werden. Überprüfen Sie vorhandene Materialien aus dem vergangenen Schuljahr auf Vollständigkeit. Hefte mit Lineatur müssen neu besorgt werden.
2. Beschriften Sie alle Hefte, Blöcke, Schnellhefter etc. mit dem Namen Ihres Kindes!
3. Ein Hausaufgabenheft wird nicht benötigt.



Deutsch	<ul style="list-style-type: none">- 2 Schreibhefte DIN A4 Kontrastlineatur 2 + 2 rote Umschläge DIN A4- 1 Schreibheft DIN A5 Kontrastlineatur 2 + 1 roter Umschlag DIN A5- 1 Kieser-Schreibblock DIN A4 Kontrastlineatur 2- 1 roter Schnellhefter- 1 orangefarbener Schnellhefter
Mathe	<ul style="list-style-type: none">- 2 Rechenhefte DIN A4 kariert (5mm) mit kariertem Rand links und rechts (Lineatur 28) + 2 blaue Umschläge DIN A4- 1 blauer Schnellhefter
SU	<ul style="list-style-type: none">- 1 grüner Schnellhefter- 1 Schreibheft DIN A4 Kontrastlineatur 2 + 1 grüner Umschlag DIN A4
Bildende Kunst	<ul style="list-style-type: none">- 1 Zeichenblock DIN A3 + 1 Zeichenblock DIN A4 + 1 Sammelmappe DIN A3- 1 Deckfarbkasten (12 Farben) mit Deckweiß + Wasserbecher- 3 Haarpinsel (Nr. 4,6,8) + 3 Borstenpinsel (Nr. 4,8,12), Schwämmchen in Dose- 1 Malkittel- Wachsmalstifte
Musik	<ul style="list-style-type: none">- 1 lila Schnellhefter
Sport	<ul style="list-style-type: none">- Sporttasche, Sportkleidung, Hallenturnschuhe
Religion/ Sprachförder	<ul style="list-style-type: none">- 1 Schreibheft DIN A4 Kontrastlineatur 2 + 1 weißer Umschlag DIN A4- 1 weißer Schnellhefter
Mäppchen	<ul style="list-style-type: none">- 2 Bleistifte Stärke HB dünn, Radiergummi, Holzfarbstifte, Spitzer, 1 kleines Lineal (durchsichtig)
Schlammert mäppchen	<ul style="list-style-type: none">- Schere, Klebestift (nicht bunt!), Filzstifte
Sonstiges	<ul style="list-style-type: none">- 1 Eckspannmappe DIN A4 (Elternpost)- 1 Leseständer- 1 großes Lineal (30cm, durchsichtig)- 1 grauer Schnellhefter

